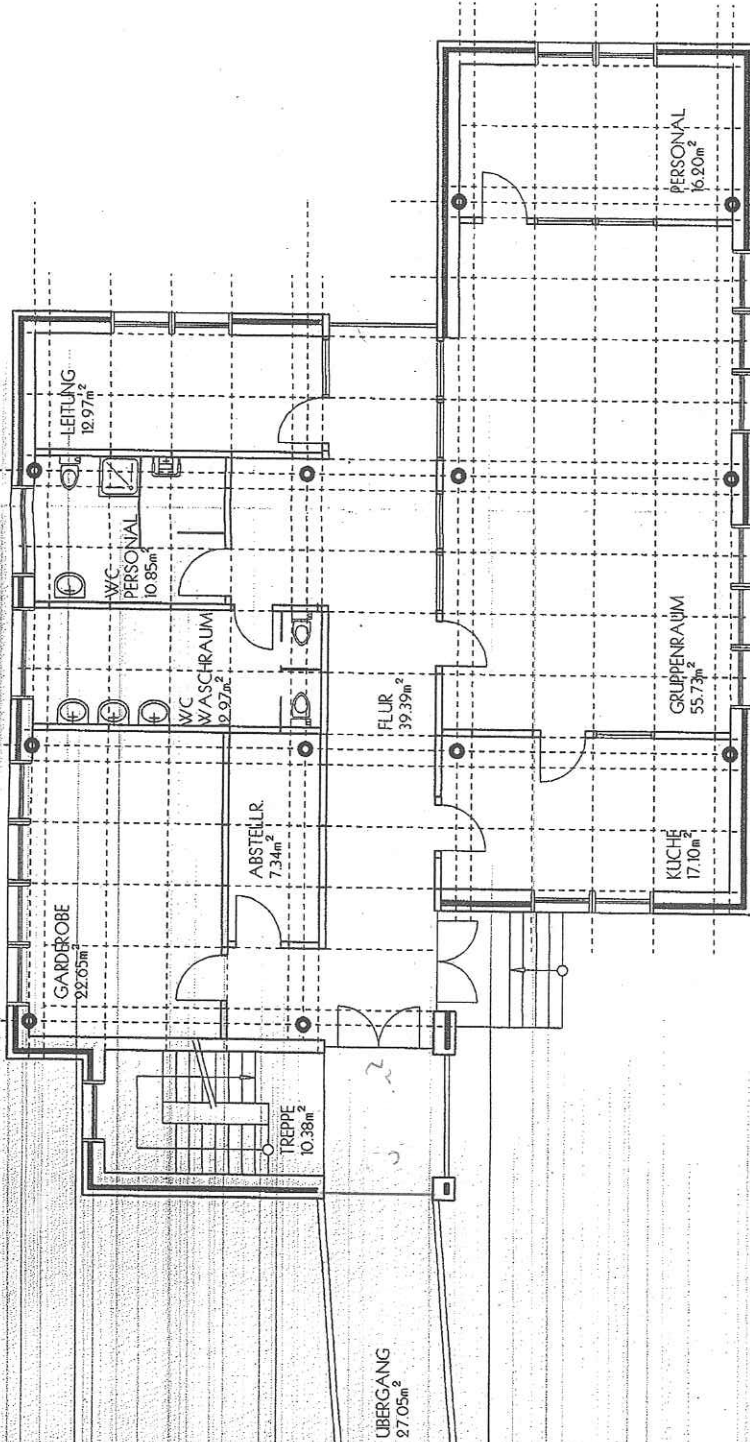


WULF KALTSCHMIDT  
DIPL.-ING. ARCHITEKT  
L'ANGE GAÛSSE 12  
06464 QUEDLINBURG  
TEL. 03946-70180



*Verteilung des Raumes verändert.  
Wird bauseitig.*

# KINDERGARTEN IM WINKEL REMLINGEN ERDGESCHOSS M.1:100

WITTMAR, MAI 2000